

Ondersteuningsroutes

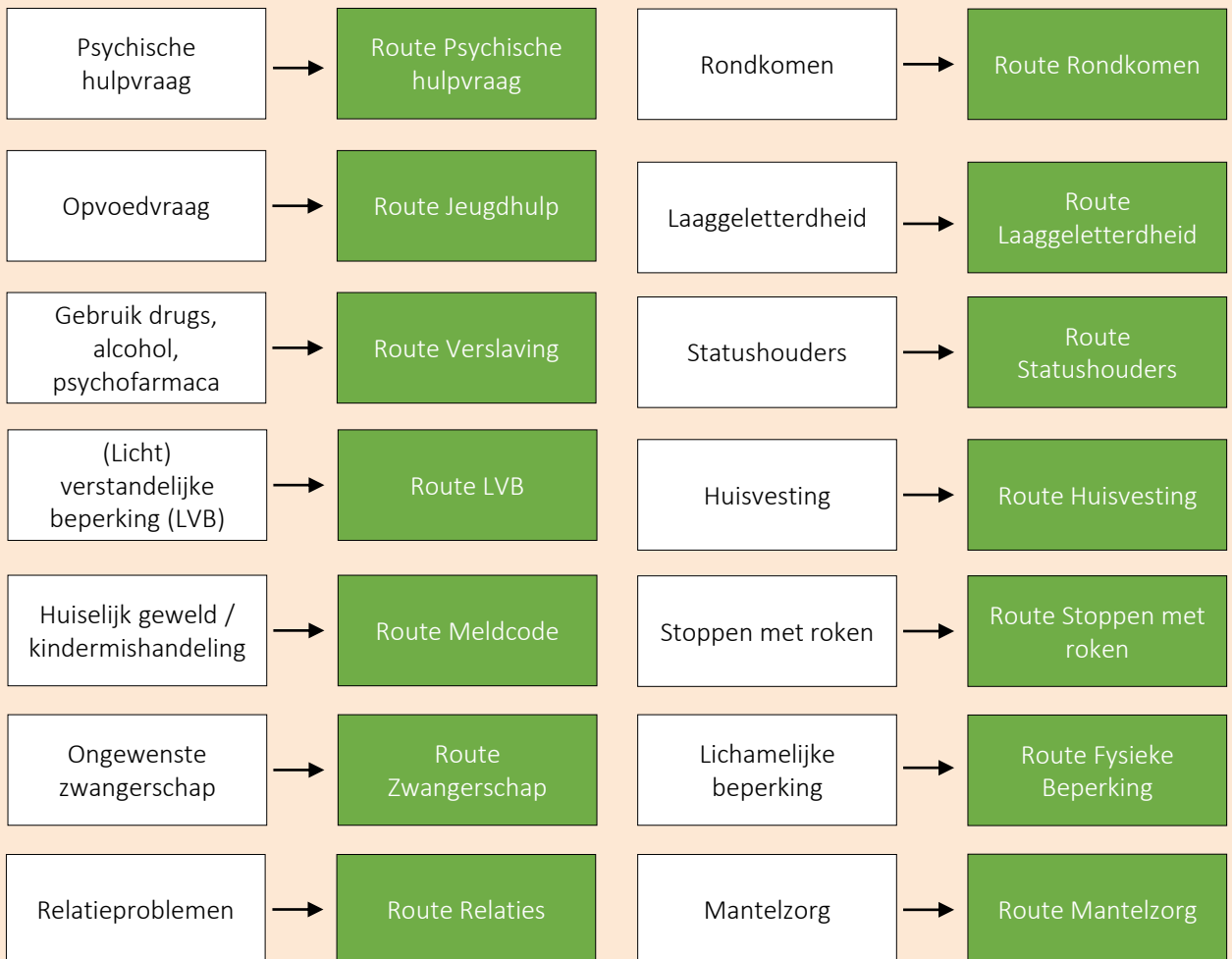
Kansrijke Start

Routes *Olst-Wijhe & Raalte*



Klik op de 'categorie' om de betreffende route te raadplegen.

Informatie over dit document





Terug naar overzicht

Achtergrond

Om de samenwerking rondom de eerste 1000 dagen van (aanstaande) ouders met hun (on)geboren kind te versterken zijn in dit document ondersteuningsroutes weergegeven. Deze routes worden gebruikt om snel en gericht ondersteuning te kunnen bieden wanneer jonge kinderen/ouders een extra steuntje in de rug nodig hebben. De paden dragen bij aan het integraal werken, (vroeg)signaleren en het versterken van de samenwerking.

Door een goede routekaart kunnen we gezamenlijk de juiste hulp en ondersteuning bieden voor een kansrijke start. Want ieder kind in de gemeenten Olst-Wijhe en Raalte verdient een kansrijke start voor een goede toekomst.

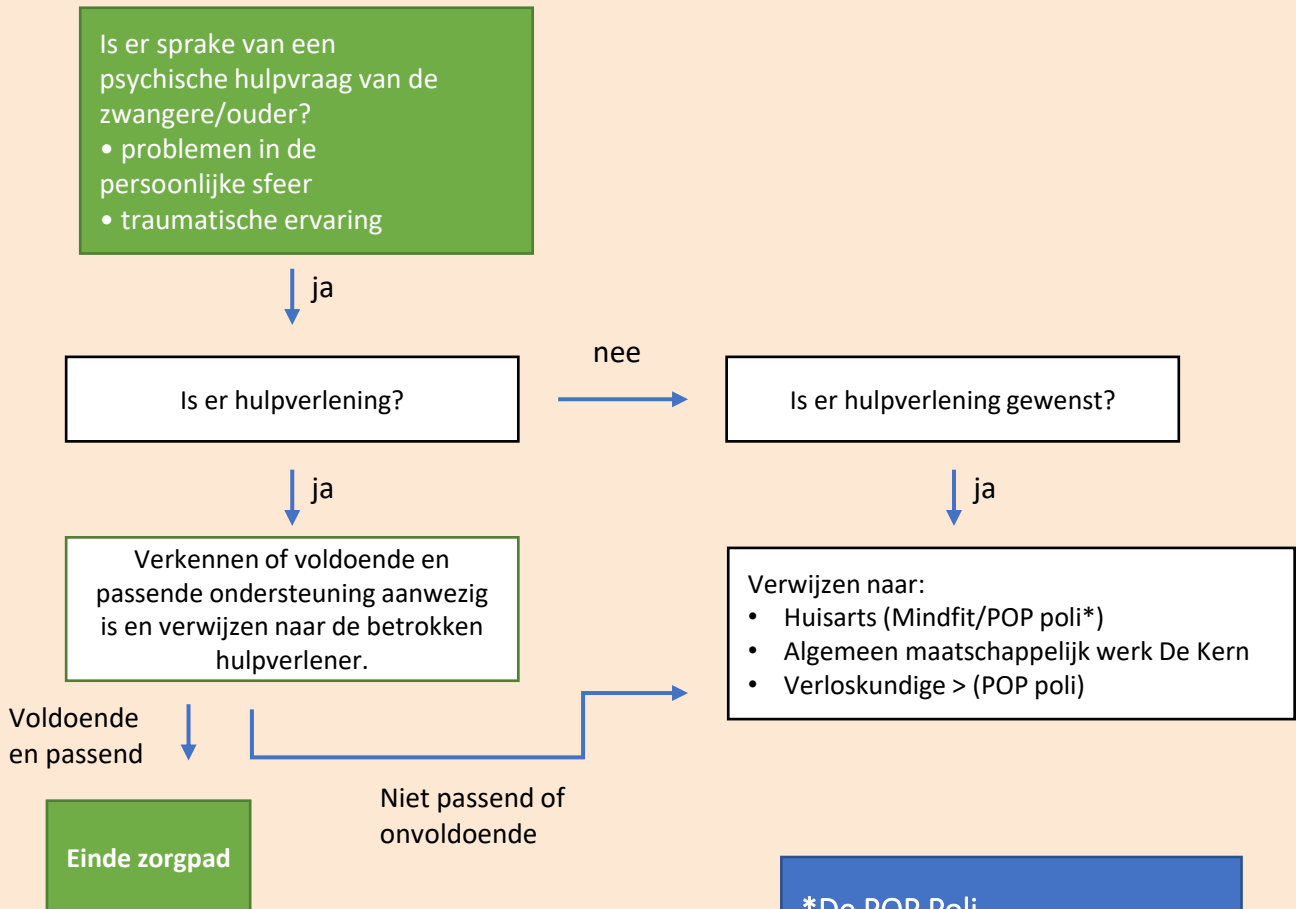
Ontwikkeling zorgpaden

Het document is tot stand te komen na meermaals consultatie vanuit verschillende perspectieven. Belangrijk is dat dit een 'voortdurende consultatie' gaat worden. Het document is namelijk nooit af: er zijn altijd nieuwe ontwikkelingen in het werkveld, waarna het document zal worden geüpdatet. Om deze reden vragen we onze partners om ons proactief te blijven informeren. Vragen of aanpassingen kunnen gemaild worden naar jeugd@raalte.nl.



Terug naar overzicht

Route Psychische hulp



*De POP Poli

De POP poli biedt ondersteuning aan vrouwen met psychische problemen:

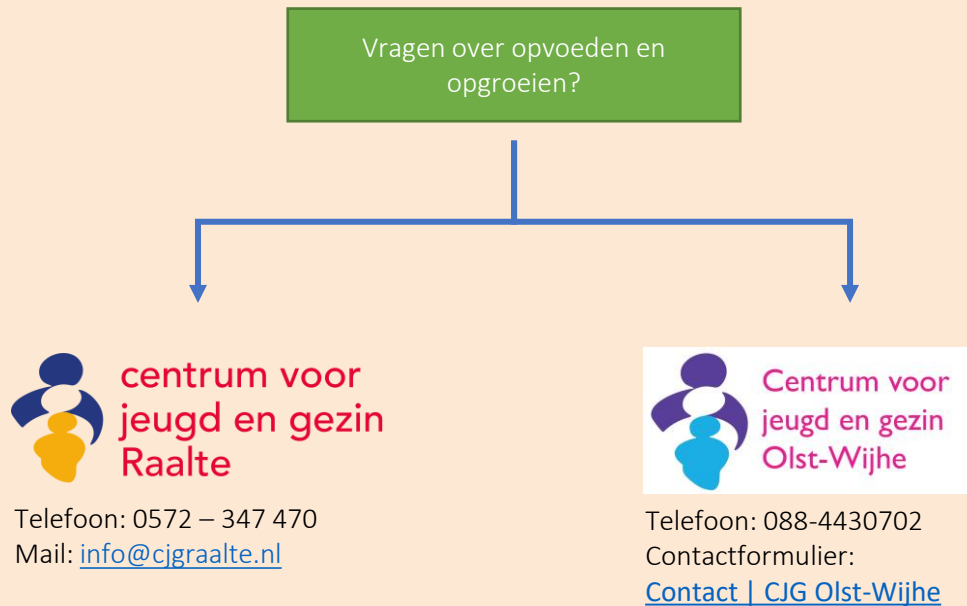
- Met een kinderwens
- Tijdens de zwangerschap
- Tot 3 maanden na de bevalling.

De POP-poli is te bezoeken in het Deventer Ziekenhuis of het Isala Ziekenhuis in Zwolle na verwijzing door de huisarts of verloskundige.



Terug naar overzicht

Route jeugdhulpverlening



(Voor)scholen kunnen rechtstreeks contact opnemen met hun CJG Contactpersoon.



Terug naar overzicht

Route Verslaving

Gebruik drugs, overmatig gebruik
psychofarmaca of alcohol

Volg de stappen van de meldcode

Indien meldcode niet uitkomt
op melding VTIJ dan in overleg
met ouder(s) kijken naar een
passend vervolg:



Optie 1: betrokken professional
pakt vervolg op

Optie 2: Verwijzing naar Tactus
of huisarts

Optie 3: Verwijzing naar POP
poli door huisarts/verloskundige

[Zie afwegingskader meldcode](#)

[Zie factsheet meldcode](#)



Terug naar overzicht

Route LVB (=licht verstandelijk beperkt)



Signalen LVB

- **Iemand met een licht verstandelijke beperking: Beschikt over beperkte kennisvaardigheden, zoals lezen, schrijven en klokkijken.** Hierdoor komt hij of zij veel te vroeg opdagen of juist veel te laat op een afspraak.
- **Schrijft vaak fonetisch, doet alsof hij leest en knikt daarna 'ja' alsof hij het begrepen heeft.** Velen kunnen wel lezen maar begrijpen niet wat er staat.
- **Kan beperkt informatie opnemen en onthouden.** Bijvoorbeeld wanneer hij of zij uitleg krijgt over het invullen van een formulier. Vaak is deze persoon de informatie alweer kwijt zodra hij of zij buiten staat.
- **Beschikt vaak over een concreet denk- en leerniveau gericht op het heden.** Bijvoorbeeld: iemand kan moeite hebben met het zien van verbanden tussen verschillende situaties.
- **Overziet niet alle gevolgen van zijn of haar handelen.** Voorbeeld: diverse leningen afsluiten ondanks dat hij of zij een minimuminkomen heeft.
- **Kan de beperking overschreeuwen door bravouregedrag, nonchalance of het vertellen van fantasieverhalen.** Vaak is er sprake van ontkenning van de beperking en zelfoverschatting.

Bovenstaande eigenschappen wijzen uiteraard niet altijd op een licht verstandelijke beperking, maar kunnen wel signalen zijn om daar alert op te zijn.



Route Huiselijk geweld/kindermishandeling

Stappenplan meldcode

Bij signalen van huiselijk geweld, seksueel geweld, relatieproblemen en/of kindermishandeling
Volg de stappen van de meldcode

Stap 1: breng de signalen in kaart

Stap 2: overleggen met collega en eventueel Veilig Thuis

Stap 3: spreek met ouders en/of het kind

Stap 4: wegen van huiselijk geweld of kindermishandeling aan de hand van het afwegingskader

Stap 5: beslissen

1. Is melden noodzakelijk?

2. Is hulp bieden/organiseren (ook) mogelijk?

SIGNALENKAART

Huiselijk geweld en kindermishandeling

Handreiking om zo vroeg mogelijk te signaleren



Regionale website huiselijk geweld IJsselland



Telefoon: 0800-0188
24 uur per dag bereikbaar
Voor professionals: 06-10898985 (tijdens kantoortijden)

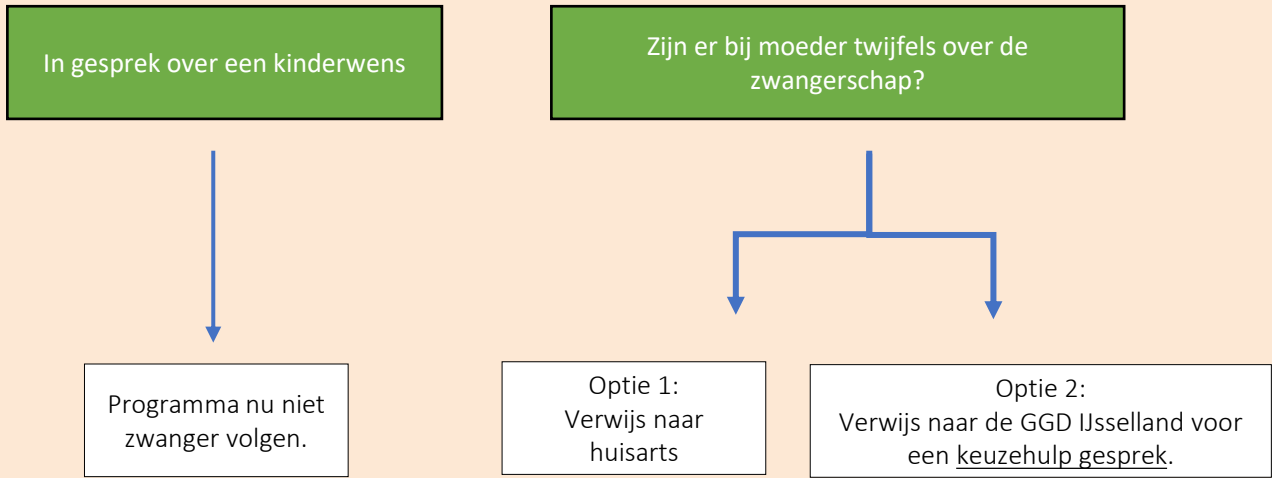


Telefoon: 0800-2000
24 uur per dag bereikbaar
Voor professionals: 088-2032900 (tijdens kantoortijden)



Terug naar overzicht

Route Zwangerschap



Keuzehulp gesprekken

GGD IJsselland biedt kosteloos keuzehulpverlening voor onbedoelde zwangerschappen aan door gekwalificeerde hulpverleners. In zo'n keuzehulp gesprek geven de hulpverleners informatie over bijvoorbeeld welke keuzes er zijn en praktische tips. Tijdens het gesprek staan zij stil bij jouw persoonlijke situatie. Het doel is niet om jou advies te geven wat je moet doen. Die keuze is aan jou en een partner (als die er is). Wel is er ruimte om alle gevoelens en gedachten te bespreken. Indien nodig kunnen zij een vervolgesprek plannen of telefonisch contact houden.

Handige links rondom onbedoelde zwangerschappen

[Fiom Zwolle](#) - bij ongewenste zwangerschap

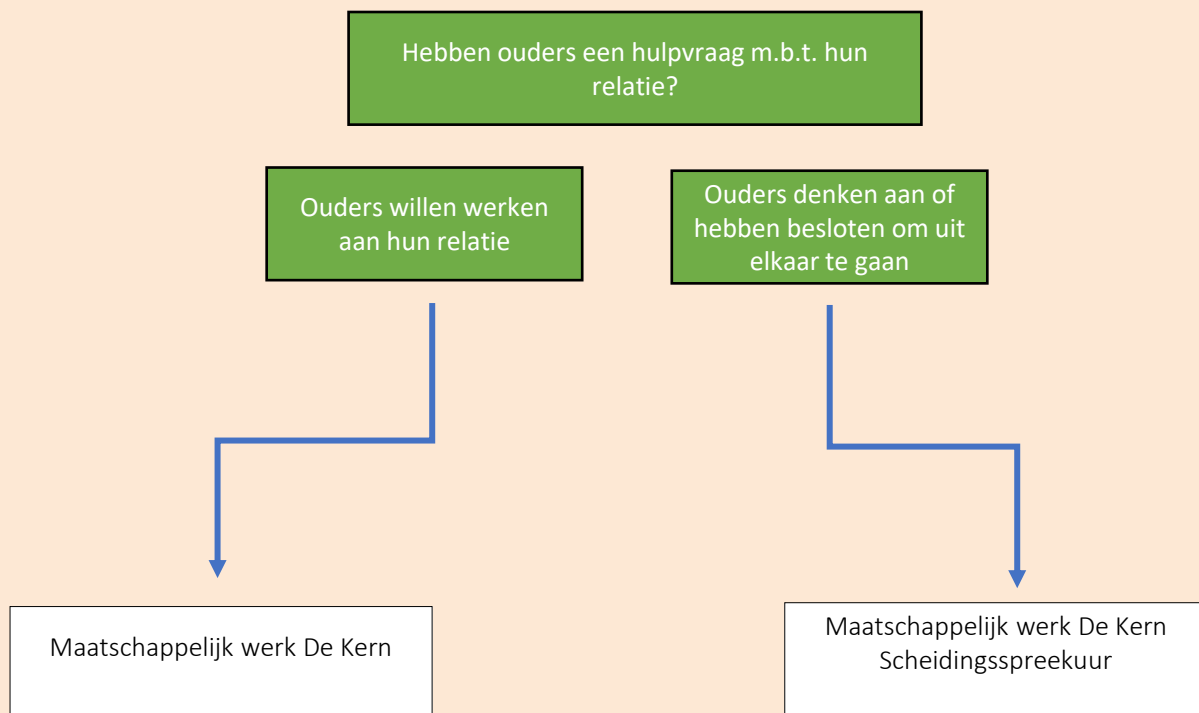
[Infopunt onbedoeld zwanger](#)

[Seksualiteit](#)



Terug naar overzicht

Route Relaties



De Kern Maatschappelijk werk

Telefoon: 038-456 9700

Mail: sec@stdekern.nl

Raalte:

<https://www.stdekern.nl/gemeentes/raalte>

Olst-Wijhe:

[Olst-Wijhe | Stichting de Kern \(stdekern.nl\)](https://www.stdekern.nl)



Parentshouse Olst-Wijhe/Raalte

Wanneer samenwonen tijdens een scheiding of relatie time-out niet meer gaat, biedt het Parentshouse rust voor ouders en kinderen.

Contact via het contactformulier



Terug naar overzicht

Route Inkomen

Vermoedens van een laag inkomen?

Maak dit bespreekbaar.

Hulp bij aanvragen en financiële tegemoetkomingen neem contact op met team **Werk, Inkomen en Zorg** Of **Humanitas Raalte**

[Financiën de Baas | Hulp en advies bij thuisadministratie in Olst-Wijhe](#)
(financiendebaas.nl)

Gemeente
Olst-Wijhe

Gemeente
Raalte

Financiën de Baas
Telefoon : 0570 - 54 73 50
E-mail: info@financiendebaas.nl

Gemeente Olst Wijhe
Team Werk, Inkomen Zorg Olst-Wijhe
Telefoon: 14-0570
E-mail: gemeente@olst-wijhe.nl

Humanitas Raalte
Telefoon: 06 – 48161070
E-mail: ta.raalte@humanitas.nl

Gemeente Raalte
Sociaal loket bij financiële vragen



Route Laaggeletterdheid

Signalen die wijzen op laaggeletterdheid?

Hoe herken ik laaggeletterdheid?
Zie volgende pagina

Toets het vermoeden

Niet bevestigd

Einde zorgpad

Bevestigd

Noteer laaggeletterdheid en onderneem actie

Ga in gesprek en vraag toestemming voor verwijzing naar taalcoördinator voor taalscholing.

Tips bij laaggeletterdheid:

- Plan meer tijd voor consult en pas manier van communiceren zo nodig aan.
- Maak gebruik van visuele communicatie.
- Check de stand van zaken m.b.t. taalscholing en peil behoefte aan ondersteuning.
- Vraag toestemming voor overdracht aan CJG (en kraamzorg).
- Plan in kraambed extra tijd en doe overdracht aan kraamzorg, verloskundige, CJG en huisarts

Praktische tips:

- App: **Talk2mama**
- App met visuele ondersteuning t.b.v. onder meer laaggeletterdheid.
- Voorlichting geboortezorg Salland
- Voorleesexpres Salland

Taalpunt:

In de gemeente Raalte

- Spreekuur Bibliotheek Raalte: woensdag van 15.00 tot 19.00 uur
- e-mail: taalpuntraalte@bibliotheeksalland.nl

In de gemeente Olst-Wijhe

- Spreekuur Bibliotheek Wijhe: woensdag van 11.00-13.00 uur
- Spreekuur Bibliotheek Olst: woensdag van 14.30-16.30 uur
- er is ook nog het Taalcafé Wijhe: op vrijdag van 10.00 tot 12.00 uur. Adres: Langstraat 69
- E-mail: taalpuntolstwijhe@bibliotheeksalland.nl



Terug naar overzicht

Route Laaggeletterdheid

Hoe herken ik laaggeletterdheid?

Laaggeletterden kunnen hun probleem vaak heel goed verbergen en gebruiken regelmatig excuses om onder het lezen en schrijven uit te komen. Excuses zoals 'Ik heb mijn bril niet bij me' of 'Dat formulier vul ik thuis wel in' verleiden de ander om dan maar even te helpen, zodat de laaggeletterde niets hoeft te laten merken.

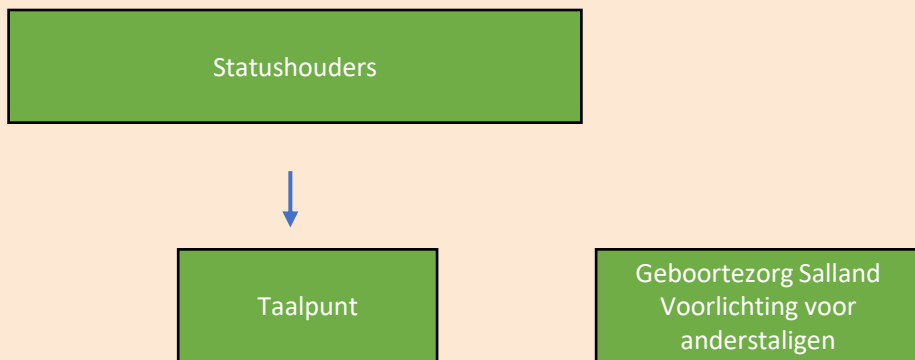
Er zijn een aantal **signalen** waaraan u kunt zien dat iemand misschien moeite heeft met taal:

- Iemand heeft moeite met het formuleren van zinnen en het beantwoorden van moeilijke vragen.
- Iemand heeft vragen over informatie die al eerder is verteld.
- Iemand bekijkt een tekst niet en beweegt zijn ogen niet over de regels.
- Iemand schrijft afspraken niet op.
- Iemand komt regelmatig te laat of komt niet opdagen bij een afspraak.



Terug naar overzicht

Route Statushouders



Vluchtelingenwerk Raalte

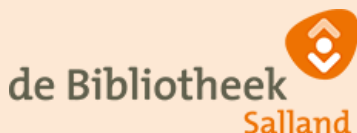
Telefoon: 0572-353305

Mail: raalte@vluchtelingenwerk.nl

Vluchtelingenwerk Olst-Wijhe

Telefoon: 0570-596520

olstwijhe@vluchtelingenwerk.nl



Taalpunt

Telefoon: 06-57651786

Raalte:

taalpuntraalte
@bibliotheeksalland.nl

Olst-Wijhe:

taalpuntolstwijhe@bibliotheeksalland.nl



Geboortezorg Salland

Telefoon: 0570-535253

Mail: info@geboortezorgsalland.nl



**Salland voor
Oekraïne**

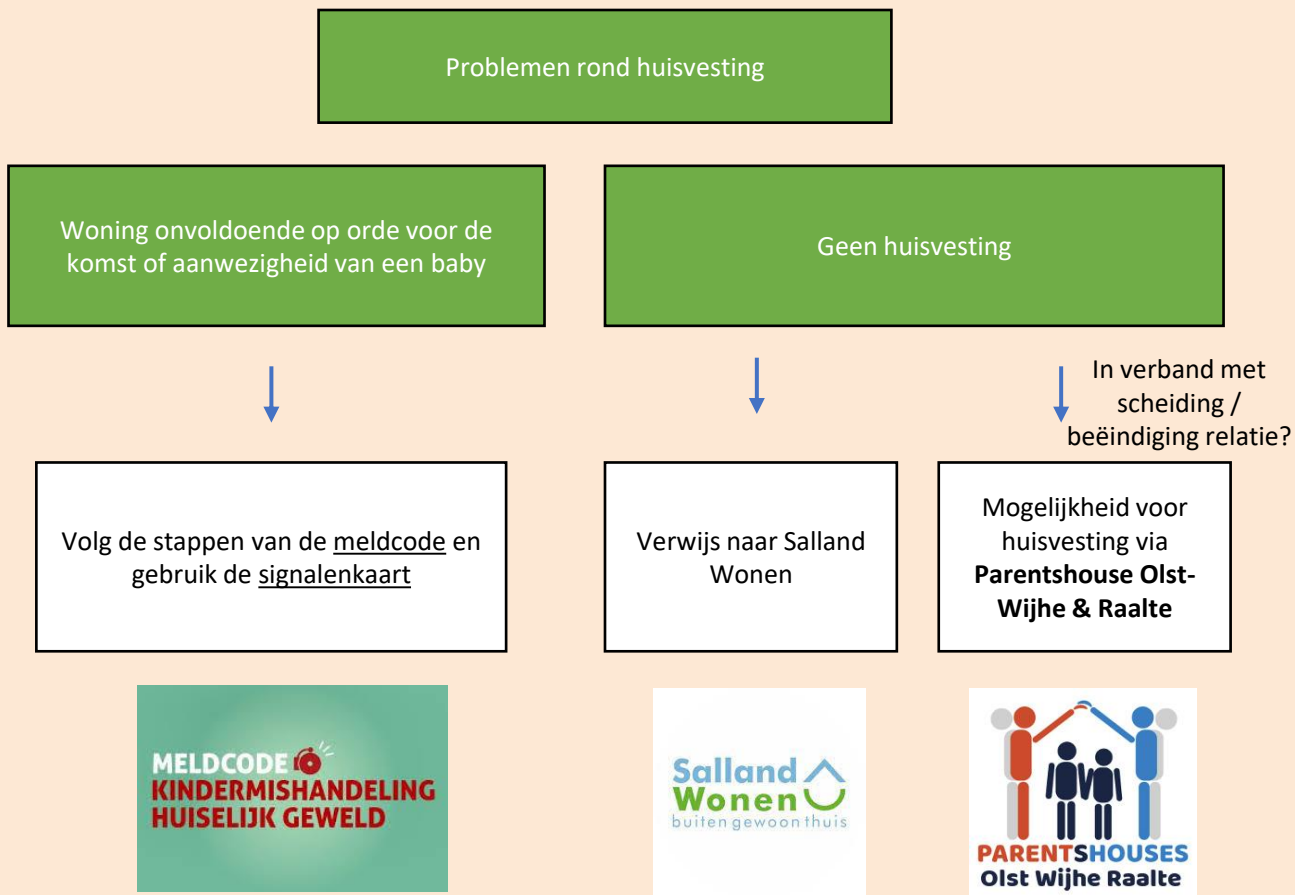
Voor Oekraïense ontheemden en nieuwkomers uit andere landen stelt Salland voor Oekraïene goederen beschikbaar die gedoneerd zijn.

Locatie: Herenstraat 5, Raalte



Terug naar overzicht

Route Huisvesting





Terug naar overzicht

Route Stoppen met roken

Zwangere en/of partner rookt tijdens of na zwangerschap en wil hulp

Zwangere en/of partner wil face-to-face begeleiding

- Praktijkondersteuner huisarts.
- Zie: www.rookvrijookjij.nl
- Zie: www.kwaliteitsregisterstopenmetroken.nl voor erkende consulenten en geaccrediteerde interventies.

Zwangere en/of partner wil online of telefonische interventie

- www.ikstopnu.nl
- www.zelfhulptabak.nl
- www.rookvrijallebei.nl
- www.stopsite.nl
- www.rookvrij.nl



Terug naar overzicht

Route Fysieke Beperking

Heeft de ouder of het kind een fysieke beperking en een vraag over acceptatie, behoefte aan handvatten of ondersteuning?

Beperking ouder

Beperking jeugdige

Verwijzen naar

Huisarts of JGZ

Indien er sprake is van een fysieke beperking is het van belang dat de huisarts en/of de jeugdarts (GGD) op de hoogte zijn. Zij kunnen ook medisch onderzoek doen en eventueel doorverwijzen naar een specialist indien dit nodig blijkt.

- Mee Ijsseloevers
- Carinova/Evenmens voor mantelzorgondersteuning

- CJG Raalte of CJG Olst-Wijhe
- Mee Ijsseloevers (in Raalte binnen het CJG)
- Carinova/Evenmens voor mantelzorgondersteuning



MEE IJsseloevers

Telefoon: 088 – 633 0 633

Mail: info@meesamen.nl



Carinova Raalte en Olst-Wijhe

Telefoon: 0572 - 820 997

Mail: info@evenmens.nl



Evenmens Raalte en Olst-Wijhe

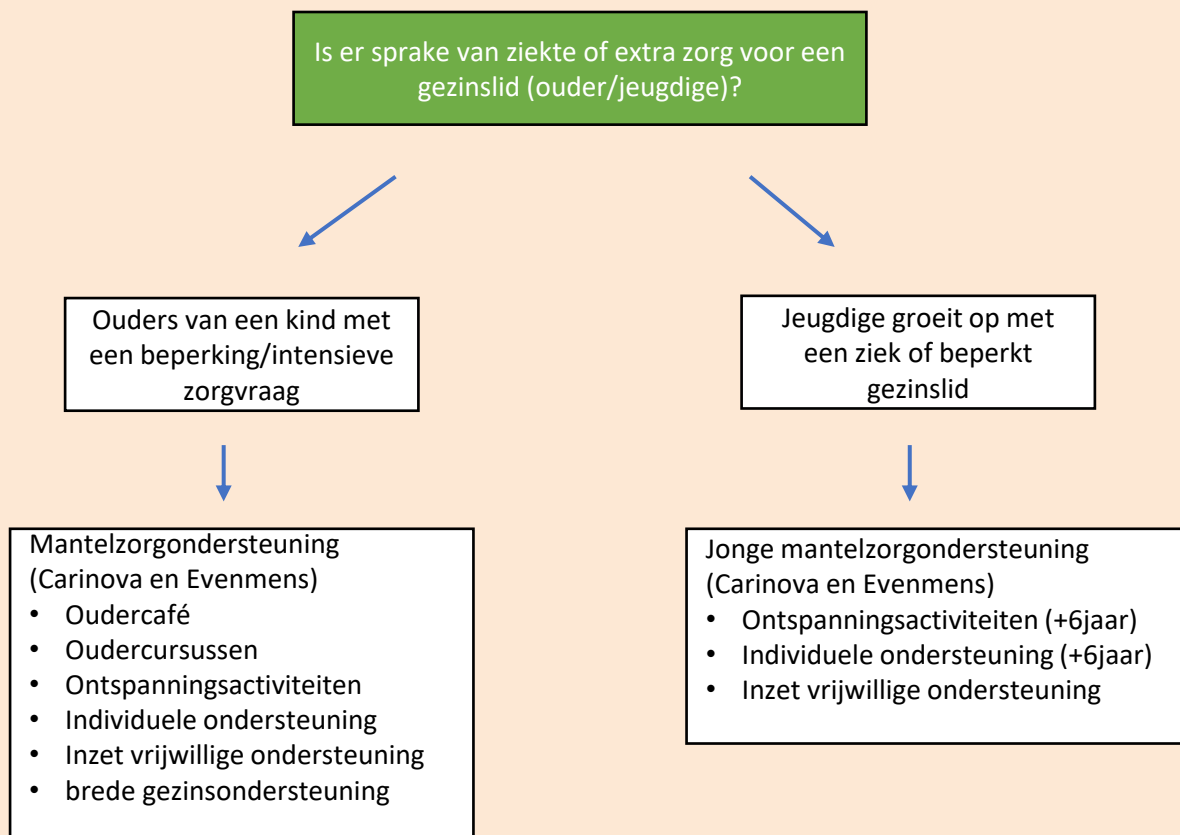
Telefoon: 0572 - 820 997

Mail: info@evenmens.nl



Terug naar overzicht

Route Mantelzorg



Evenmens 
informele zorg voor elkaar

**Evenmens Raalte en Olst-
Wijhe**

Telefoon: 0572 - 820 997

Mail: info@evenmens.nl



**Carinova Raalte en Olst-
Wijhe**

Telefoon: 0572 - 820 997

Mail: info@evenmens.nl